

## Bedeutsame Landschaft 17/1

# Oberräder Gärten

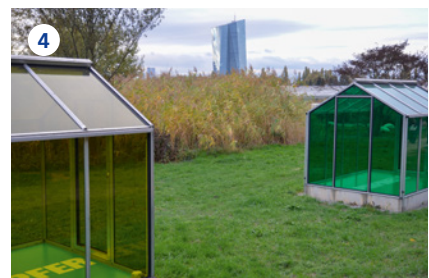


**Landschaftsraum:** 17 Untermainebene mit Frankfurt

**Kommunen:** Frankfurt am Main

**Wertgebende Merkmale:** Oberräder Gärtnerland am Rand der Stadt Frankfurt am Main als historische Gartenbaulandschaft mit überregionalen Bekanntheitsgrad (zwei Teilgebiete); Relief fällt vom Frankfurter Stadtwald sanft zum Main hin ab; Grabensystem; langgestreckte Felder sowie Gewächshäuser; Felder sind insbesondere vom

Anbau der Kräuter- und Gemüsegärtnerereien geprägt; Anbaugebiet der Grünen Soße als typisches Frankfurter Gericht aus Schnittlauch, Petersilie, Kerbel, Kresse, Pimpinelle, Borretsch und Sauerampfer sowie Anbau von weiteren Kräutern, verschiedenen Gemüsesorten und Salaten sowie Blumen (**Bild 1, 2, 3**); Würdigung der Gartenbaulandschaft durch Grüne-Soße-Denkmal mit sieben Gewächshäusern in unterschiedlichen Grüntönen (**Bild 4**)



### Landschaftsbestimmungen mit Bedeutung für die Erhaltung des natürlichen/kulturellen Erbes (ZD 1)

- Naturlandschaft
- historisch gewachsene Kulturlandschaft
- naturnahe Kulturlandschaft mit geringer technischer Überprägung
- sonstige besondere Einzellandschaft

Die wertgebenden Merkmale sind auch für das Landschaftserleben/die landschaftsgebundene Erholung (ZD 3) relevant.

**Abgrenzung:** Gartenland einschließlich Gewächshäuser (ATKIS-Daten, Luftbild), GrünGürtel